



GRONINGEN SEAPORTS



Rijkswaterstaat
Ministerie van Infrastructuur en Milieu

Groningen Seaports N.V.

Onder het beheersgebied van Groningen Seaports vallen de volgende Havens:

- Delfzijl
- Eemshaven
- Oosterhornhaven / Farmsumerhaven
- Ligplaatsen Nieuwe Eemskanaal vanaf Woldbrug t/m Farmsumerhaven
- Ligplaatsen Oude Eemskanaal vanaf Woldbrug tot brug 15

Regelgeving:

De havens die zich in het beheersgebied van Groningen Seaports bevinden, vallen onder het Binnenvaart Politie Reglement (BPR).

Communicatie:

Zowel Delfzijl als de Eemshaven heeft een VTS-systeem en havendienst.

Delfzijl Radar – VHF 03

Eemshaven Radar – VHF -01

Havendienst Delfzijl/Eemshaven – VHF 66

Volgens de volgende artikelen uit het BPR:

- Art. 4.05 lid 3 en 4 *gebruik en uitrusting marifoon*
- Art. 6.29 lid 3 *Algemene bepalingen voor het varen bij slecht zicht*
- Art. 6.33 lid 2 *Niet op radar varende schepen*
- Art. 9.07 lid 1 en 2 *Meld-, uitluister- en communicatieplicht*

Is men verplicht zich op bovengenoemde marifoonkanalen te melden en te blijven uitluisteren.

Getij:

Zowel de rivier Eems, de Eemshaven als de buitenhaven van Delfzijl hebben een dubbeldaags getij (twee maal per dag hoogwater en twee maal per dag laagwater).

Het getij kan door weersinvloeden afwijken van het astronomische getij, hierdoor kan een verhoging of verlaging ontstaan. Door contact met de verkeersleiders kunt u de juiste gegevens krijgen.

Het gemiddelde verval in de havens:

Eemshaven: 2 ½ meter

Delfzijl: 3 meter

Scheepvaart- en weerberichten:

Een scheepvaartbericht kan op aanvraag gegeven worden.

- De actuele meteogegevens (windrichting en kracht, zicht)
- De actuele waterstanden met het eventuele verschil t.o.v. de voorspelde waterstanden
- De weersverwachting uitgegeven door het KNMI voor het district Rottum
- Bijzonderheden: Baggerwerkzaamheden, meetwerkzaamheden, duikwerkzaamheden, etc. etc.

Contact:

De havendienst van Delfzijl/Eemshaven bevindt zich aan de Handelskade Oost 1 in Delfzijl, en is te bereiken onder telefoonnummer: 0596-640477 (24 uur)

Rijkswaterstaat / Wasser- und Schifffahrtsamt Emden (WSA-Emden)

De Eems en Dollard in de lijn tussen Emden/Nieuwstatenzijl tot plm. Boei 10 in de Westereems in de lijn met Boei Huibergat is Verdragsgebied. De grens is mede afhankelijk van de morfologie in de Eemsmonding. Binnen dit verdragsgebied, die is vastgesteld in het Eems-Dollardverdrag van 1960 zijn zowel Rijkswaterstaat als WSA-Emden de bevoegde autoriteit.

Regelgeving:

Voor het scheepvaartverkeer op de Eems is het Scheepvaartreglement Eemsmonding (SRE) van toepassing. Dit reglement, dat gebaseerd is op de 'Bepalingen ter Voorkoming van Aanvaringen op zee', is tot stand gekomen in een overeenkomst tussen Duitsland en Nederland. Net als de overige afwijkende reglementen in Nederland valt het SRE onder de Scheepvaartverkeerswet.

Communicatie:

Het nautisch beheer op de rivier wordt verzorgd vanuit de Duits-Nederlandse 'Verkehrszentrale Ems' (Ems Traffic). Ems Traffic is te bereiken op de volgende VHF kanalen:

- Borkum Radar – VHF 18
- Knock Radar – VHF 20
- Wybelsum Radar – VHF 21
- Ems Rivier Radar – VHF 15

Scheepvaart- weerberichten:

Iedere 10 minuten voor elk heel uur (h+50) wordt er op de bovengenoemde VHF kanalen een "Lage Meldung" uitgezonden. Deze meldingen zijn wat wij scheepvaarberichten noemen.

In deze berichten wordt vermeld:

- De actuele waterstand, plus het volgende hoog- en laagwater met verwachte waterstanden alsook het laatste hoog- en laagwater.
- De weersverwachting voor de Duitse Bocht
- De huidige en verwachte wind voor Borkum en Knock
- De wind en stroom waarschuwingen voor de Oost Friese kust.
- Zicht berichten.
- Bijzonderheden: Baggerwerkzaamheden, meetwerkzaamheden, verdreven tonnen etc. etc.

Contact:

De Verkehrszentrale Ems bevindt zich aan de Jannes- Ohling- Straße 17 in Emden, en is te bereiken onder telefoonnummer: +49 4927- 18770

Interessante internet links:

www.groningen-seaports.com (havendienst Delfzijl/Eemshaven)

www.rijkswaterstaat.nl/water (getij en meteo gegevens)

www.vaarweginformatie.nl (scheepvaartberichten)

www.wsa-emen.de (wasser- und Schifffahrtsamt Emden)

www.elwis.de (scheepvaartberichten Duitsland)

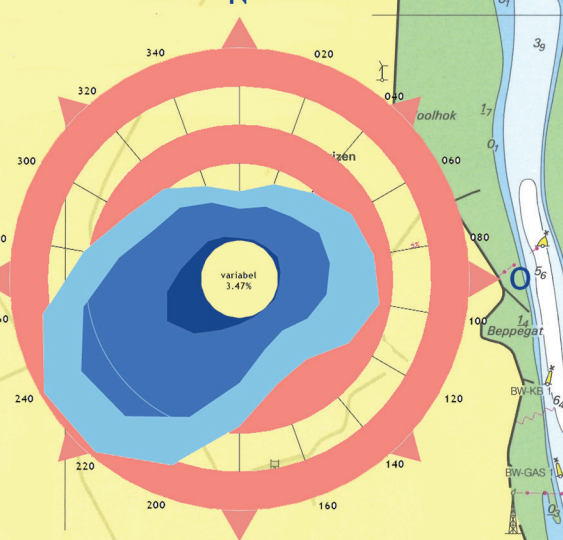
www.bsh.de (Bundesamt für Seeschifffahrt und Hydrographie)

Overzicht VHF Kanalen op en rond de Eems

Eemshaven Radar	VHF 01
Delfzijl Radar	VHF 03
Centrale Meldpost Waddenzee	VHF 04
Sleepboten Delfzijl / Eemshaven	VHF 06
Sleepboten Emden, Ship to Ship	VHF 10
Zeesluizen Emden, sluis Leer, sluis Papenburg	VHF 13
Ems Rivier Radar	VHF 15
Ems/Sperwerk	VHF 15
Borkum Radar	VHF 18
Knock Radar	VHF 20
Wybelsum Radar	VHF 21
Post Zeesluizen Delfzijl	VHF 26
Eemskanaal, Alle bruggen + Groevesluis	VHF 64
Havendienst Delfzijl / Eemshaven	VHF 66
SAR (Search and Rescue)	VHF 67
Weijerderbrug / Heemskesbrug	VHF 84

Niet geschikt voor navigatie doeleinden!

Niet geschikt voor navigatie doeleinden!



Windfrequenties in % van het totaal aantal uren voor het gehele jaar.

- Windkracht gelijk of groter dan 5 Beaufort
- Windkracht gelijk of groter dan 3 Beaufort
- Windkracht gelijk of groter dan 1 Beaufort

GRONINGEN SEAPORTS
 Groningen Seaports N.V. (Havenschap Delfzijl / Eemshaven)
 Handelskade Oost 1 - Postbus 20004 - 9930 PA DELFZIJL
 Havennummer: 1001
 Tel: +31(0) 596 640 400 Fax: +31(0) 596 630 464
 E-mail: info@groningen-seaports.com
 Website: www.groningen-seaports.com

