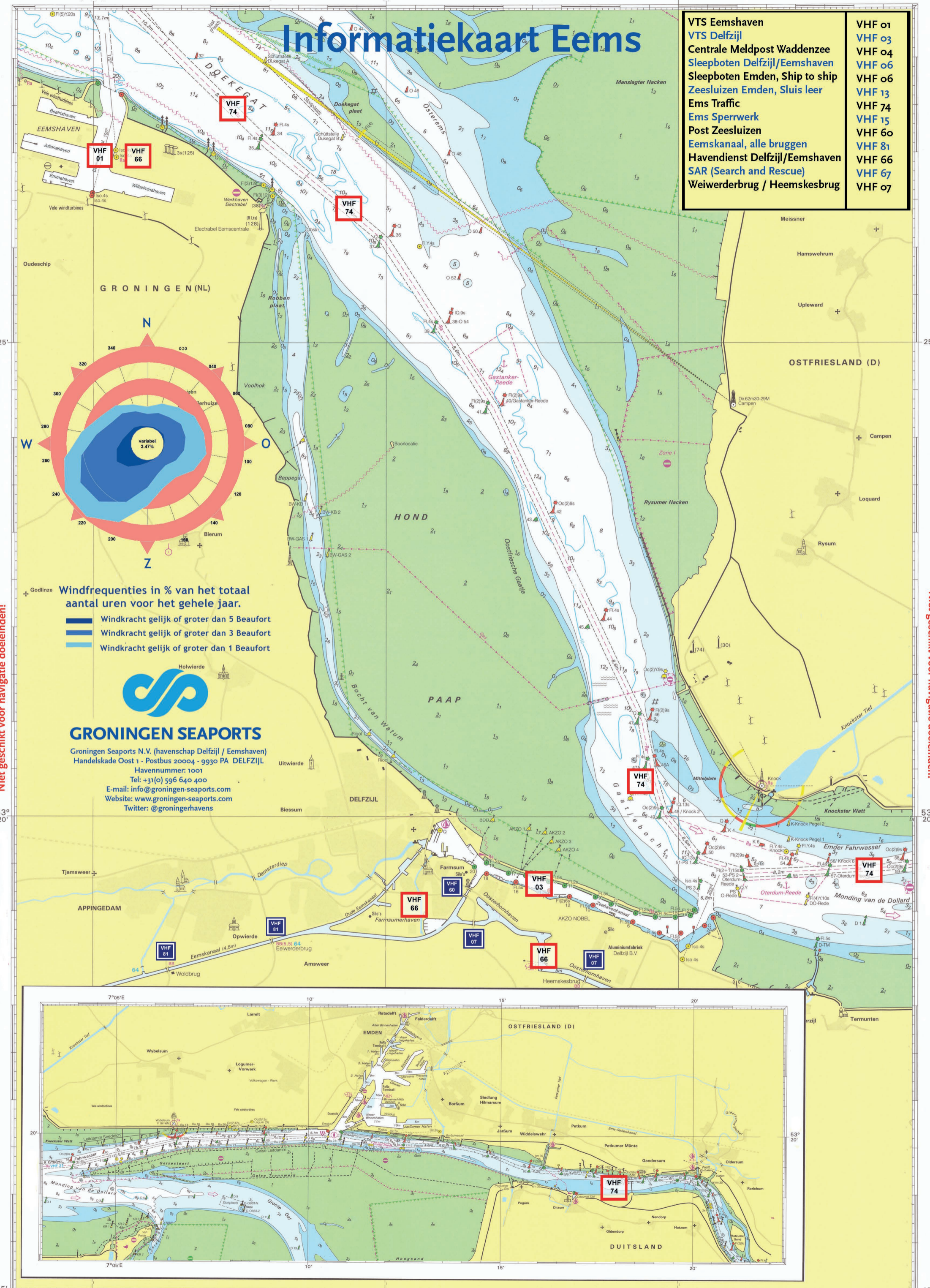


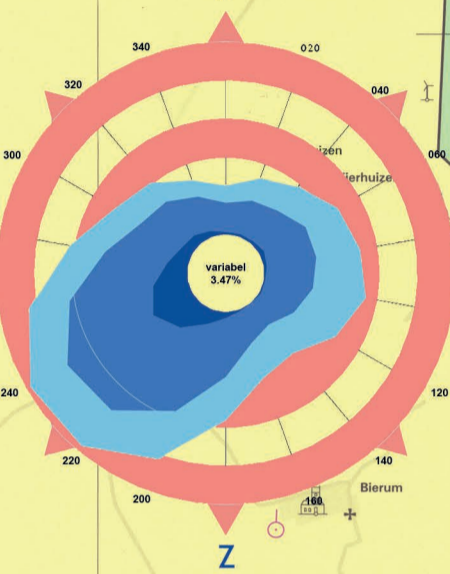
Informatiekaart Eems

VTS Eemshaven	VHF 01
VTS Delfzijl	VHF 03
Centrale Meldpost Waddenzee	VHF 04
Sleepboten Delfzijl/Eemshaven	VHF 06
Sleepboten Emden, Ship to ship	VHF 06
Zeesluizen Emden, Sluis leer	VHF 13
Ems Traffic	VHF 74
Ems Spierwerk	VHF 15
Post Zeesluizen	VHF 60
Eemskanaal, alle bruggen	VHF 81
Havendienst Delfzijl/Eemshaven	VHF 66
SAR (Search and Rescue)	VHF 67
Weiwederbrug / Heemskesbrug	VHF 07



Niet geschikt voor navigatie doeleinden!

Niet geschikt voor navigatie doeleinden!

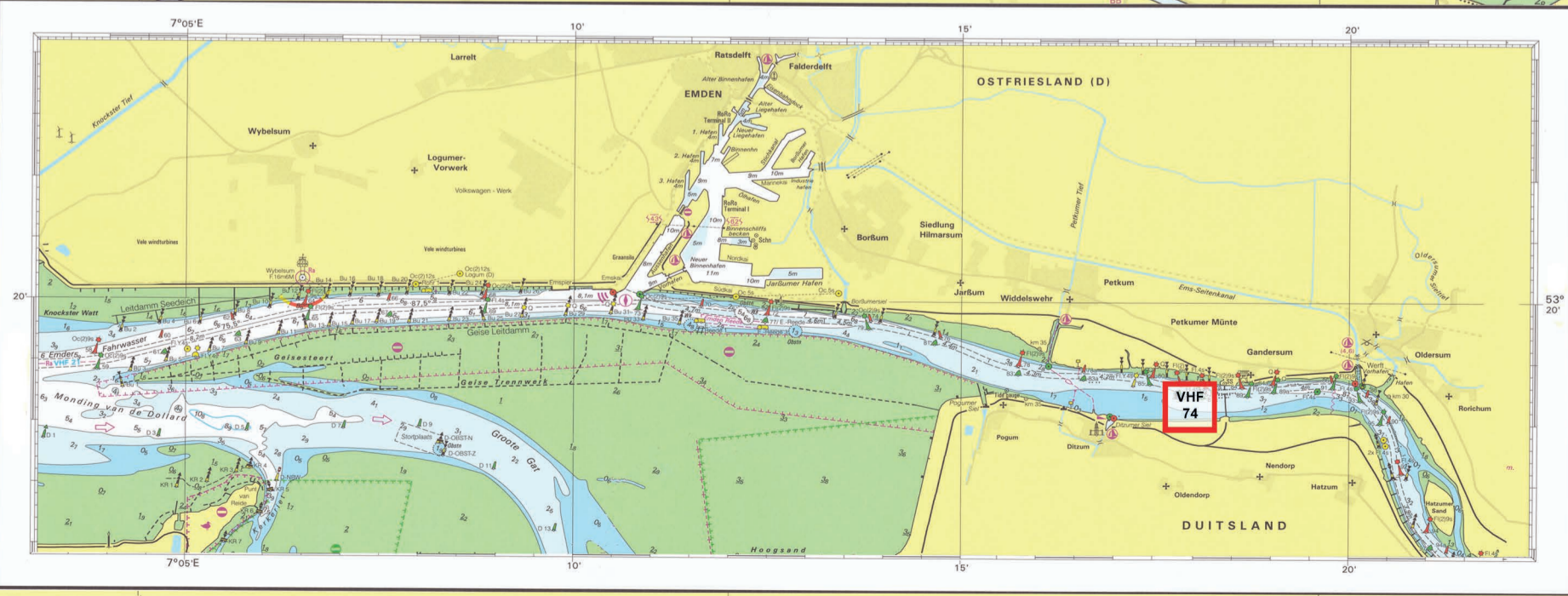


Windfrequenties in % van het totaal aantal uren voor het gehele jaar.

- Windkracht gelijk of groter dan 5 Beaufort
- Windkracht gelijk of groter dan 3 Beaufort
- Windkracht gelijk of groter dan 1 Beaufort



GRONINGEN SEAPORTS
 Groningen Seaports N.V. (havenschap Delfzijl / Eemshaven)
 Handelskade Oost 1 - Postbus 20004 - 9930 PA DELFZIJL
 Havennummer: 1001
 Tel: +31(0) 596 640 400
 E-mail: info@groningen-seaports.com
 Website: www.groningen-seaports.com
 Twitter: @groningehavens



Havenschap Delfzijl / Eemshaven (Groningen Seaports N.V.)

Onder het beheersgebied van Groningen Seaports vallen de volgende havens:

- Delfzijl
- Eemshaven
- Oosterhornhaven / Farmsumerhaven
- Ligplaatsen Nieuwe Eemskanaal vanaf Woldbrug t/m Farmsumerhaven
- Ligplaatsen Oude Eemskanaal vanaf Woldbrug tot brug 15

Regelgeving:

De havens die zich in het beheersgebied van Groningen Seaports bevinden, vallen onder het Binnenvaart Politie Reglement (BPR).

Communicatie:

Zowel Delfzijl als de Eemshaven heeft een VTS-systeem en havendienst.

VTS Delfzijl – VHF 03

VTS Eemshaven – VHF 01

Havendienst Delfzijl/Eemshaven – VHF 66

Volgens de volgende artikelen uit het BPR:

- Art. 4.05 lid 3 en 4 gebruik en uitrusting marifoon
- Art. 6.29 lid 3 Algemene bepalingen voor het varen bij slecht zicht
- Art. 6.33 lid 2 Niet op radar varende schepen
- Art. 9.07 lid 1 en 2 Meld-, uitluister- en communicatieplicht

Is men verplicht zich op bovengenoemde marifoonkanalen te melden en ze te blijven uitluisteren.

Getij:

Zowel de rivier Eems, de Eemshaven als de buitenhaven van Delfzijl hebben een dubbeldaags getij (tweemaal per dag hoogwater en tweemaal per dag laagwater).

Het getij kan door weersinvloeden afwijken van het astronomische getij, hierdoor kan een verhoging of verlaging ontstaan.

Door contact met de verkeersleiders kunt u de juiste gegevens krijgen.

Het gemiddelde verval in de havens:

Eemshaven: 2 1/2 meter

Delfzijl: 3 meter

Scheepvaart- en weerberichten:

Op verzoek kan op VHF 66 de volgende haveninformatie worden opgevraagd:

- De actuele meteogegevens (windrichting en kracht, zicht)
- De actuele waterstanden met het eventuele verschil t.o.v. de voorspelde waterstanden
- De weersverwachting uitgegeven door het KNMI voor het district Rottum
- Bijzonderheden: baggerwerkzaamheden, meetwerkzaamheden, duikwerkzaamheden, etc. etc.

Deze gegevens kunnen altijd op aanvraag nog extra worden uitgezonden.

Contact:

Nautisch Service Centrum: 0596-640477 (24h)

Operations/tijpoorten: 0596-640410

Tarieven en facturatie: 0596-640476

operations@groningen-seaports.com

Wasser- und Schifffahrtsamt Emden (WSA-Emden)

Het beheersgebied de Eems (vanaf de Westereems tot Papenburg) valt onder het Wasser- und Schifffahrtsamt Emden. Binnen het verdragsgebied zijn zowel WSA-Emden als Rijkswaterstaat Noord-Nederland bevoegde autoriteit.

Regelgeving:

Het scheepvaartreglement Eemsmonding (SRE) dat zijn basis vindt in de Scheepvaartverkeerswet (SVW) is van toepassing op de Eemsmonding en de Dollard. Dit reglement vindt mede haar basis in een overeenkomst tussen Nederland en Duitsland. Het is gebaseerd op de Bepalingen ter voorkoming van aanvaring op zee (BVA).

Communicatie:

Het nautisch beheer op de rivier vindt plaats vanuit de Verkeerszentrale Ems (Ems Traffic) op VHF 74.

De volgende kanalen worden voor loodsen op afstand “beratung” gebruikt:

Borkum Radar – VHF 18

Knock Radar – VHF 20

Wybelsum Radar – VHF 21

Ems Rivier Radar – VHF 15

Scheepvaart- en weerberichten:

Iedere 10 minuten voor elk heel uur (h+50) wordt er op de bovengenoemde VHF-kanalen een “Lage Meldung” uitgezonden. Deze meldingen zijn wat wij scheepvaartberichten noemen.

In deze berichten wordt vermeld:

- De actuele waterstand, plus het volgende hoog- en laagwater met verwachte waterstanden alsook het laatste hoog- en laagwater.
- De weersverwachting voor de Duitse Bocht
- De huidige en verwachte wind voor Borkum en Knock
- De wind- en stroomwaarschuwingen voor de Oost-Friese kust.
- Zichtberichten.
- Bijzonderheden: baggerwerkzaamheden, meetwerkzaamheden, verdreven tonnen etc. etc.

Contact:

De Verkeerszentrale Ems bevindt zich aan de Jannes-Ohling-Strasse 17 in Emden, en is te bereiken onder telefoonnummer: +49 4927-18770

Interessante internet links:

www.groningen-seaports.com (havendienst Delfzijl/Eemshaven)

www.vaarweginformatie.nl (actuele getij- en meteogegeven van Nederland)

www.wsa-emen.de (Wasser- und Schifffahrtsamt Emden)

www.elwis.de (scheepvaartberichten Duitsland)

www.bsh.de (Bundesamt für Seeschifffahrt und Hydrographie)

Groningen Seaports N.V. - Havennummer: 1001 - Handelskade Oost 1 - Postbus 20004 · 9930 PA DELFZIJL

Telefoon +31 (0) 596 640 400

E-mail: info@groningen-seaports.com - Website: www.groningen-seaports.com

Twitter: @groningerhavens